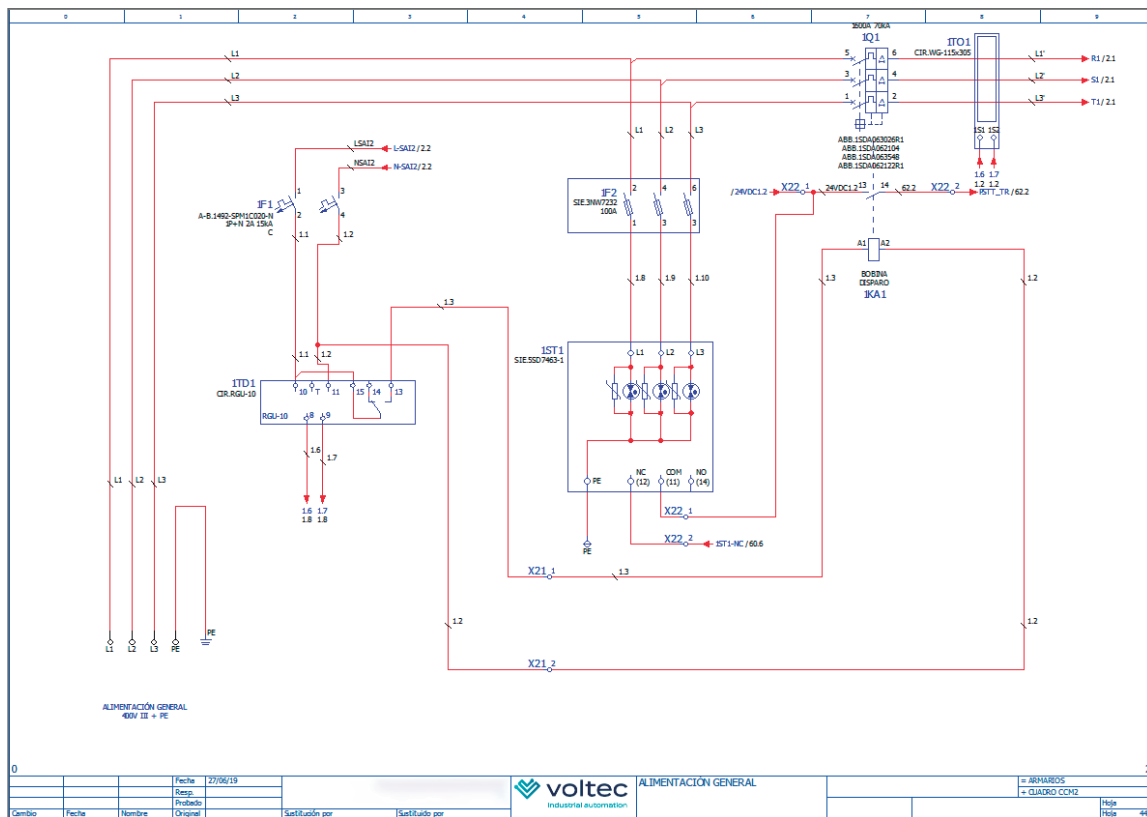


 **voltec**
Industrial automation

SOLUCIONES ELÉCTRICAS PARA LA INDUSTRIA 4.0

A control room with multiple computer monitors displaying data. The 'voltec' logo and text are overlaid on the image. The text 'SOLUCIONES ELÉCTRICAS PARA LA INDUSTRIA 4.0' is written in bold white letters at the bottom.

Cuadros y esquemas eléctricos



En VOLTEC nos encargamos de la electrificación completa de todo tipo de plantas industriales. Somos especialistas en fabricación de armarios de control, distribución y potencia, compensación de reactiva, compatibilidad electromagnética...

Nuestros armarios se preparan en base a normativas internacionales, y están perfectamente documentados mediante software específico EPLAN.



Los esquemas eléctricos entregados en .pdf mantienen todos los hipervínculos, permitiendo al usuario navegar y abrir con detalle los diferentes elementos aunque no disponga del software EPLAN.

También están adecuados a normativas de seguridad para personas y equipos, así como compatibilidad electromagnética EMC.

Además podemos realizar también la instalación eléctrica de media y baja tensión

Todo ello gracias a un equipo multidisciplinar y a la experiencia de más de 25 años ayudando a clientes de sectores diversos a automatizar y mejorar sus procesos de fabricación..



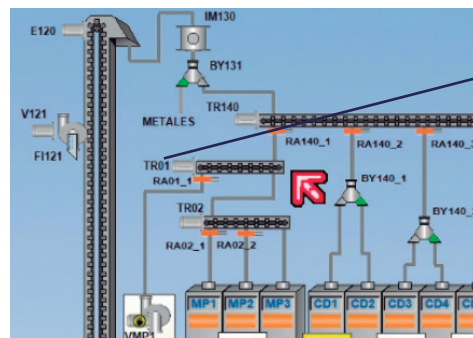
Identificación y marcaje de los componentes eléctricos y de control



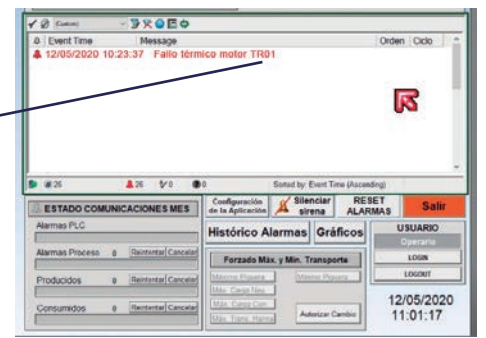
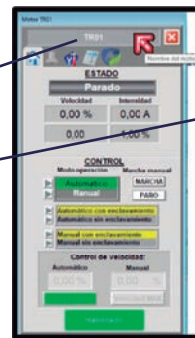
Marcaje de elementos con una referencia única e inequívoca en:

- ✔ Esquemas eléctricos.
- ✔ Componentes eléctricos.
- ✔ SCADA.
- ✔ Mensajes de alarmas.
- ✔ Históricos (Bases de Datos)
- ✔ VMES, control energético, GMAO...

Esto permite la identificación y localización física de elementos rápidamente.



Todos los elementos del SCADA tienen el mismo nombre de TAG que en el resto de etiquetajes y documentación del proyecto



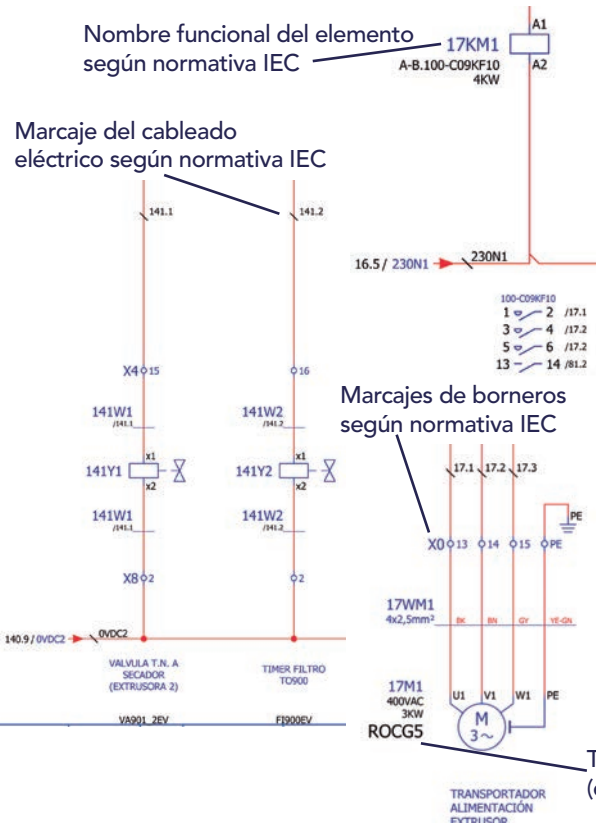
Nombre funcional del elemento según normativa IEC



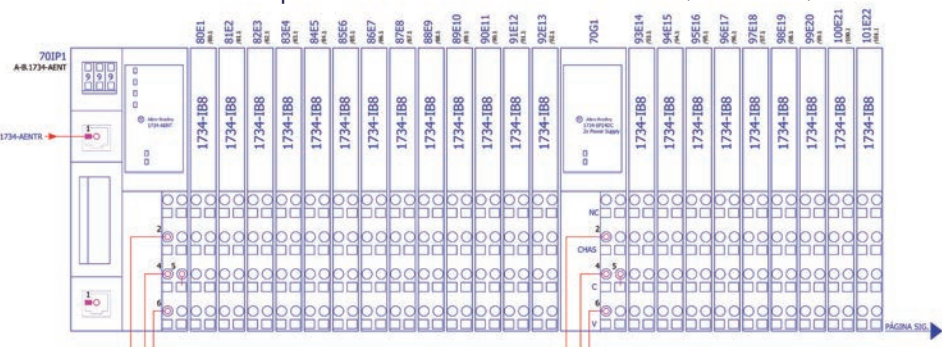
Eventos y alarmas reflejados en VMES4.0 con el mismo TAG

Fecha evento	Módulo	Medidor	Evento	Ubicación	Producto
13/05/2020 13:50:00	Producción		Consumo excesivo de motor (Transporte Silos D1-D10)		
13/05/2020 14:02:00	Producción		Consumo alto de motor (DR2)		
13/05/2020 17:53:00	Producción		Consumo excesivo de motor (Elevador piqueta)		

Marcaje del cableado eléctrico según normativa IEC



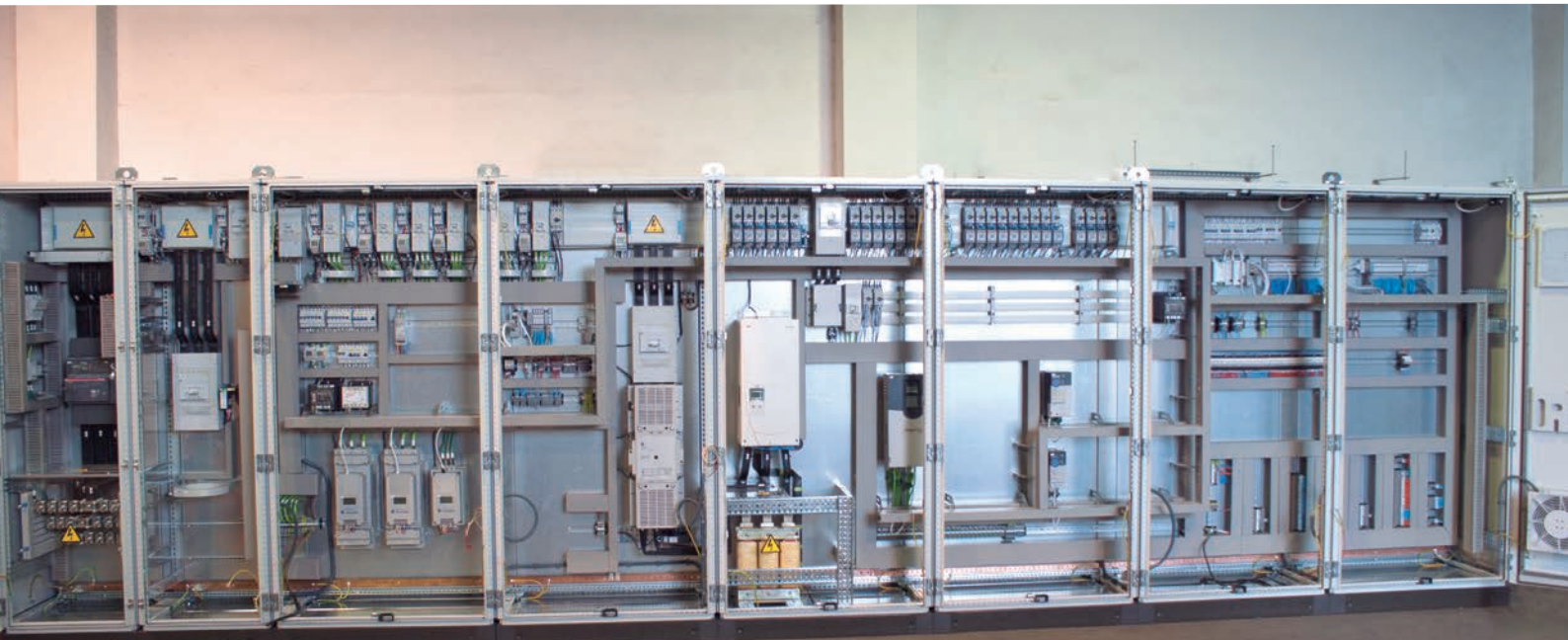
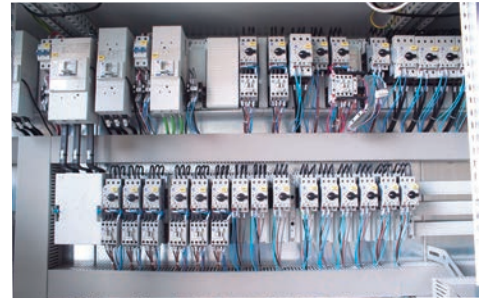
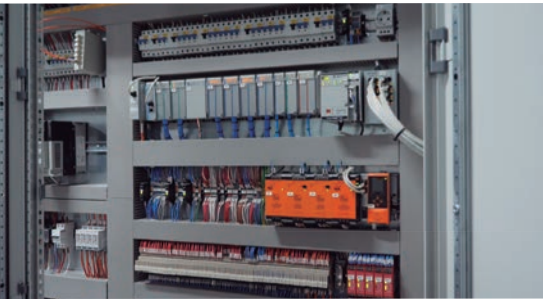
Disposición de elementos de E/S del PLC (IO remotas)



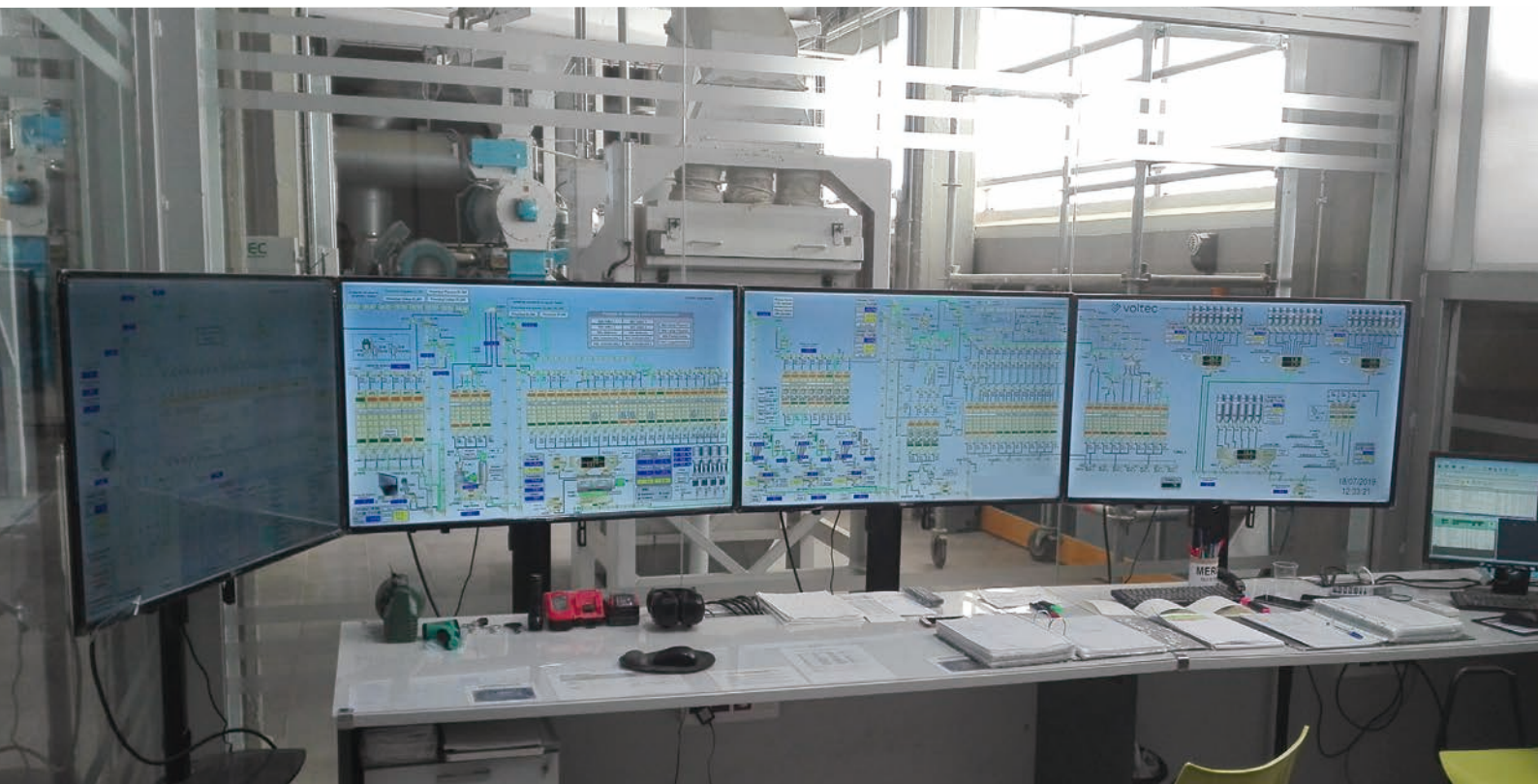
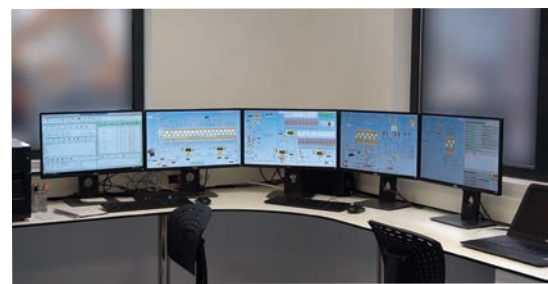
Armarios de control



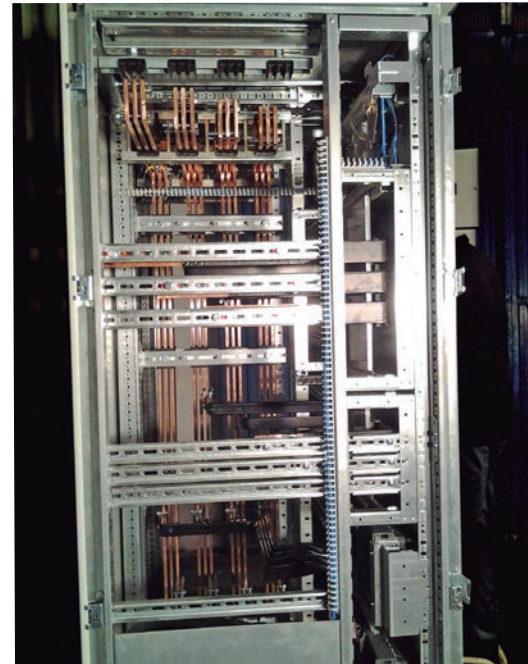
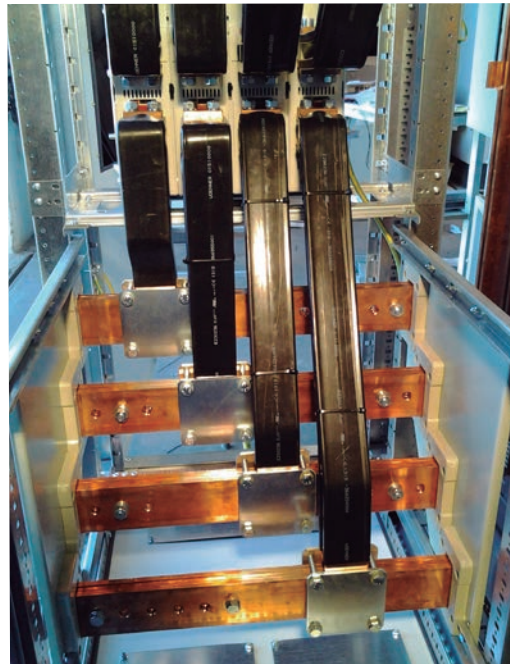
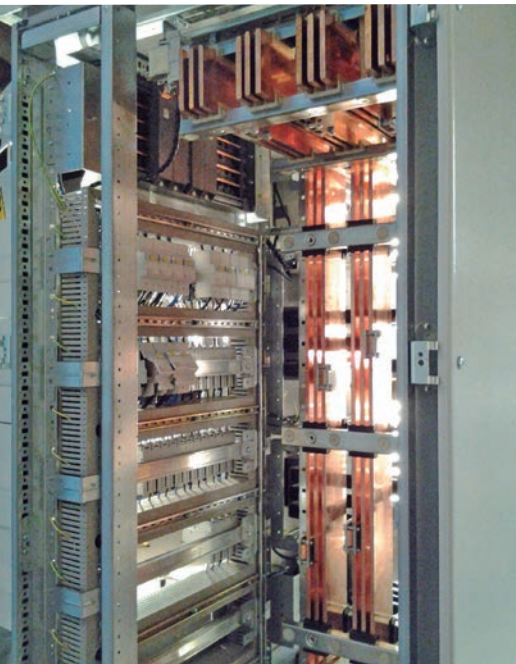
Armarios de potencia



Armarios de IT/comunicaciones



Armarios de distribución





25 YEARS
Improving industries

www.voltec.es



C/ de la Boga, 18 · Pol. Ind. Tossal de la Bassa
25670 Tèrmens (LLEIDA)
973 184 052 · voltec@voltec.es